

Chez MIC la Qualité de nos produits, on l'écrit
FAITES NOUS CONFIANCE VOUS LE MERITEZ !

Points forts

- Performances thermiques supérieures à la RT 2012
- Serrure multipoints automatique
- Panneau ou Vitrage (de 20 à 42 mm)
- Disponible dans toutes les couleurs exclusives Profils Systèmes®
- Tenue de la teinte garantie jusqu'à 25 ans
- Fabrication Française
- Émissions CO² Classement



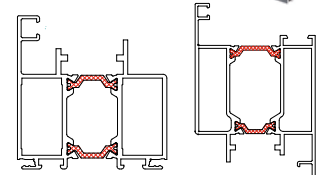
Performances Thermiques

Ud = jusqu'à 1.1 | Sw=0.45 en triple vitrage
Ud = jusqu'à 1.4 | Sw=0.41 en double vitrage



(Porte 2 vantaux dimensions CE pour une surface supérieure à 3.6m²)

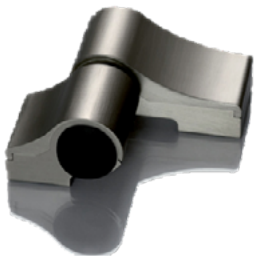
Profilés



Dormant
416.020

Ouvrant
416.025

fapim
Life in evolution



Paumelles en applique et pas à clamer (évite de couper le joint et de ce fait de perdre en étanchéité)



FUHR

855 GL T11
- Gâche filante
- 8 points de fermeture

Cylindre de sécurité

- Nouveau barillet débrayable
- Bouton intérieur
- 5 clés
- Carte de reproduction

IFAM

