

DEPUIS 1993

# MATECO

MENUISERIES SUR MESURES



## KIT MOTORISATION DE VOLET ROULANT



Axe télescopique

Octo 60 L=1350/L=1650  
 Octo 60 L=1650/L=1950  
 Octo 60 L=1955/L=2550  
 Octo 60 L=2250/L=2850



Support moteur + 4 vis



Embout pour axe octogonal de 60mm (Tradi) + support arbre



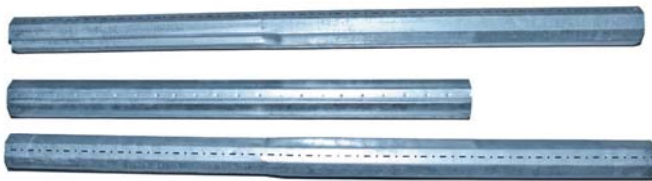
Embout pour axe octogonal de 60mm (mini caisson) + Roulement + tourillon de 12 mm



4 attaches lames

**1**

Assemblez les 2 ou 3 éléments de l'axe télescopique (Variable selon taille choisie)



Bague d'entraînement de l'axe



Condensateur

Groupe réducteur et frein

Puissance 30 Nm



Groupe fin de course

Embout de fixation de la couronne

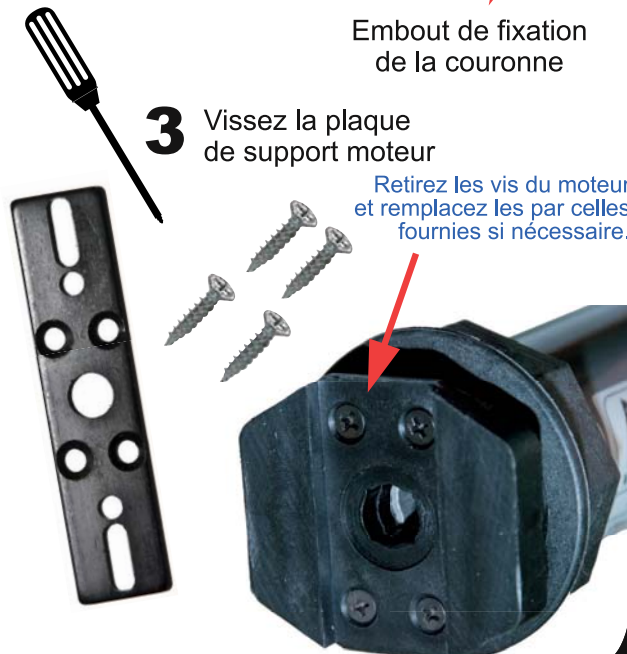
**2** Insérez le moteur dans l'axe



**3**

Vissez la plaque de support moteur

Retirez les vis du moteur et remplacez les par celles fournies si nécessaire.





# KIT MOTORISATION DE VOLET ROULANT

Motorisation conforme aux normes



**Conformité aux directives CEE suivantes :**

- Directive basse tension 73/23/CEE modifiée par la directive 93/68/CEE du 22/07/93  
 - Compatibilité électromagnétique 89/336/CEE modifiée par les directives 92/31 CEE du 12/05/1992 et 93/68 CEE du 22/07/1993  
 Sous réserve d'une utilisation conforme à sa destination et/ou d'une installation conforme aux normes en vigueur et/ou aux recommandations du constructeur.  
 Année d'apposition de la marque CE : 2001

Réf MIC/PMU30  
 Couple 30Nm  
 Vitesse 12 Rpm

Alimentation 220 V / 50 Hz  
 Poids soulevé 50 Kg  
 Poids du moteur 3 Kg  
 Longueur du moteur 630 mm

**Moteur garanti 2 ans extensible à 10 ans**

Intensité nominale 1.12 A  
 Puissance nominale 250 W  
 Thermo protection >4 mn  
 Indice de protection IP 44  
 Isolation H  
**Résistance à l'eau**  
**Bruit aux normes**  
**Résistance chaleur et soleil**  
**Résistance au vent**  
**Résistance au froid**

## REGLAGES FIN DE COURSE

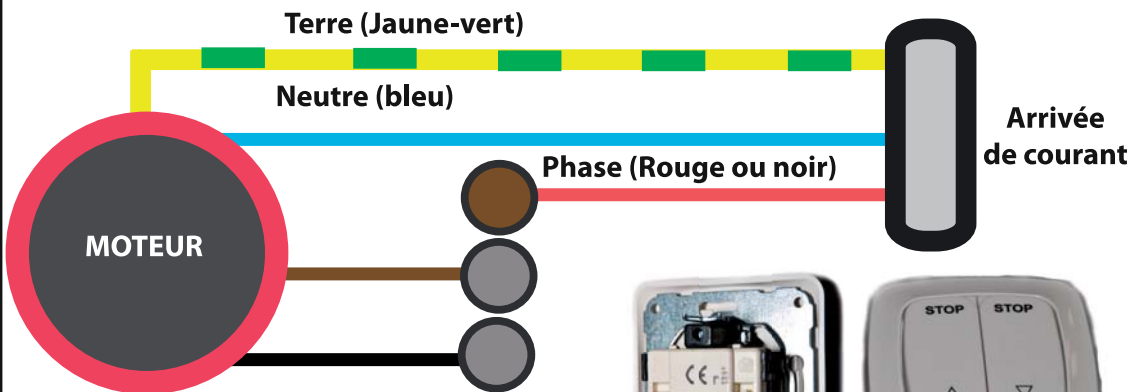
Accessoire fourni avec le kit



## Choix de l'embout selon votre type de caisson



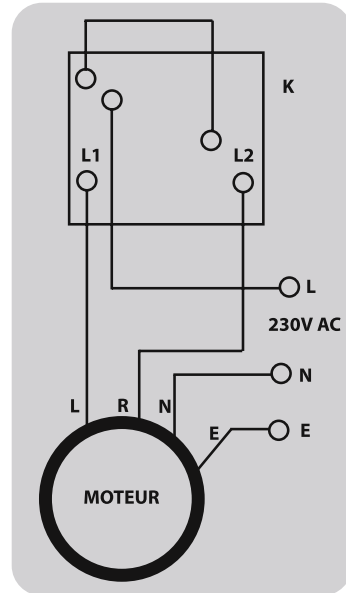
## SCHEMAS DE CONNEXION - INTERRUPTEUR



**2 fils marron et noir à brancher sur les bornes grises de l'interrupteur. Si le moteur tourne à l'envers, inverser les 2 fils.**



Interrupteur



## MATECO

3450 Route de Guïnes  
 62340 Hames Boucres

Tel 03 21 85 72 72 - Fax 03 21 35 39 07

[www.menuisieremateco.fr](http://www.menuisieremateco.fr)

## DOMOTIQUE

Nos motorisations de volets roulants peuvent s'intégrer dans un système de télécommandes piloté par une horloge (jusqu'à 18 volets !!)

